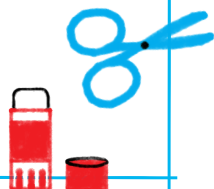


# Abeti e fiocchi di neve per tutta la scuola



## Cosa serve:

MODELLO FILE 48  
CARTONCINO DI RECUPERO  
BIANCO  
NASTRO DA REGALO BIANCO  
PALLINE DI POLISTIROLO  
STELLINE DI CARTA ARGENTATA  
FIOCCHI DI NEVE ARGENTO  
ADESIVI  
NASTRINO DI PIZZO BIANCO  
NASTRINO DI TULLE BIANCO  
PINZATRICE  
FILO DI NYLON  
MOLLETTINE DI LEGNO  
MATITA  
FORBICI  
COLLA A CALDO  
COLLA STICK

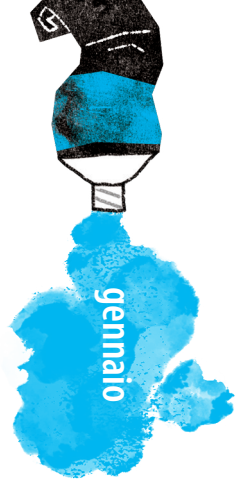


- ▶ Riportiamo il modello degli abeti nelle tre dimensioni sui fogli di cartoncino di recupero bianco, poi ritagliamo, decoriamo con una stellina di carta argentata sulla punta e con palline di polistirolo che fissiamo qua e là con la colla a caldo.
- ▶ Sul cartoncino di recupero bianco disegniamo i fiocchi di neve nelle tre dimensioni, come da modello, e ritagliamo.



- ▶ Per la **vetrata**, appendiamo su nastri da regalo bianchi gli abeti, alternandoli in base alla dimensione.
- ▶ Per le **sezioni**, appendiamo un filo di nylon da parete a parete, dal quale facciamo pendere altri fili con abeti e fiocchi di neve, che incolliamo fronte-retro e alterniamo.





- ▶ Per le **finestre**, disegniamo, ritagliamo e incolliamo gli abeti decorati con tanti fiocchi di neve argento adesivi e completiamo con i fiocchi di neve bianchi di piccole dimensioni nel cielo.
- ▶ Anche l'**albero tridimensionale** si riempie di fiocchi di neve, di varie dimensioni e decorati al centro con un fiocco di neve argento adesivo, pinzati ai nastri di pizzo e di tulle bianco, che fissiamo ai rami con le mollette di legno. Una staccionata di cartone bianco, come se fosse coperta di neve, completa l'ambientazione.

