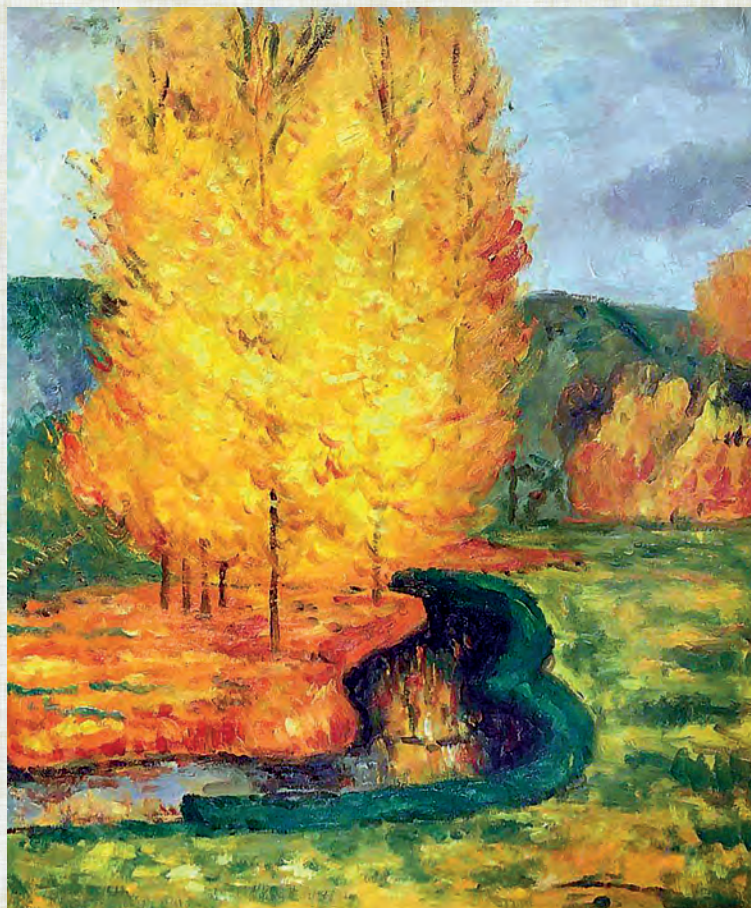


# È AUTUNNO



P. Gauguin, Autumn



## AUTUNNO nell'arte

Osserva il dipinto e segna con una **X** il completamento corretto.

• Nel dipinto sono rappresentati alberi

- spogli.
- carichi di foglie verdi.
- carichi di foglie gialle e arancioni.

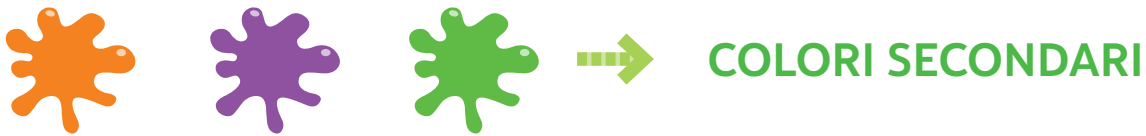
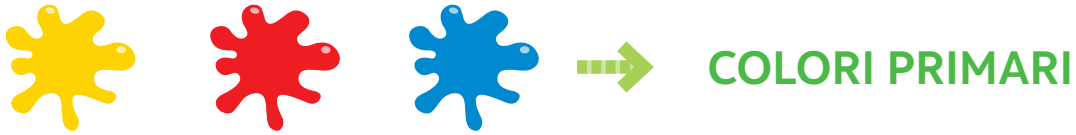
• I colori che prevalgono sono

- rosso
- verde
- giallo
- marrone
- arancione

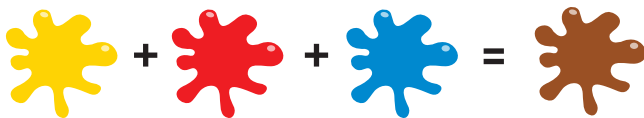
# I COLORI DELL'AUTUNNO

In un'immagine quello che colpisce di più è il colore.

I colori si suddividono in:



I colori primari, mescolandosi fra loro, danno origine a tutti gli altri colori. Ecco come si ottengono i colori delle foglie:



## DENTRO l'arte

Cerchia, tra le combinazioni sopra, quelle che ti sembrano più adatte per le foglie in autunno. Poi usale per colorare il bosco.

