

# IL LAPBOOK DELL'AUTUNNO

■ Segui le istruzioni, ritaglia e incolla.

MATERIALE  
A PAGINA 9



Procurati un cartoncino A3 e piegalo in tre parti come nell'immagine.

## 1 Che tempo fa?

Ritaglia e incolla l'ombrello di pagina 9, poi aprilo e leggi i versi delle poesie.



## 2 Cosa indossi in autunno?

Ritaglia e incolla l'armadio, poi aprilo ed elenca gli indumenti che ci trovi dentro.



### 3 Gli alberi caducifoglie

Ritaglia e incolla l'albero nudo di pagina 11 nella parte centrale del lapbook, poi incolla le foglie colorate e secche: alcune ancora attaccate ai rami, altre che cadono, altre ancora al suolo.



### 4 Gli animali in autunno

Ritaglia e incolla l'uccello nel cielo e lo scoiattolo al centro dell'albero, poi apri, leggi e racconta come si comportano questi animali.



### 5 Frutta e verdura di stagione

Ritaglia e incolla le due tasche di pagina 13, poi inserisci al posto giusto immagini di frutta e verdura che si trovano in autunno. Puoi disegnarle oppure ritagliarle dalle riviste.



### 6 Spazio alle emozioni

Componi la finestrella di pagina 13 e indica per ogni evento autunnale l'emozione che ti suscita: fai scorrere le strisce.





# RITAGLIA, INCOLLA e COSTRUISCI

il tuo

# LAPbook

CHE COSA TI OCCORRE?



COME DEVI FARE?

PIEGA



TAGLIA

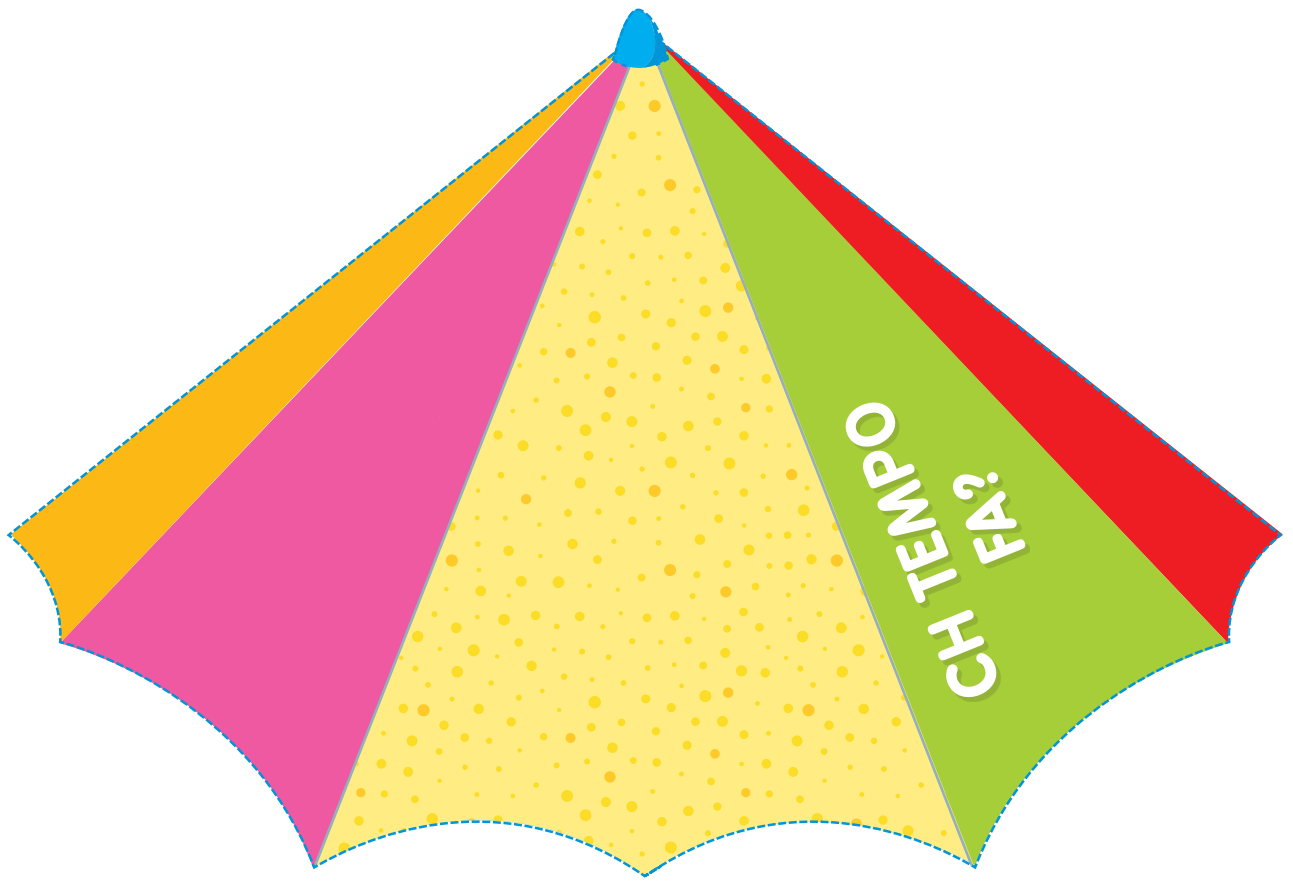


INCOLLA





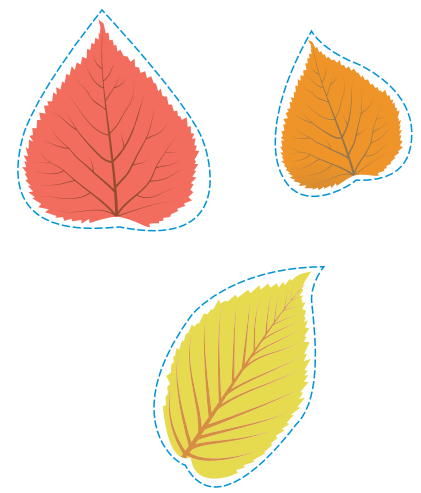
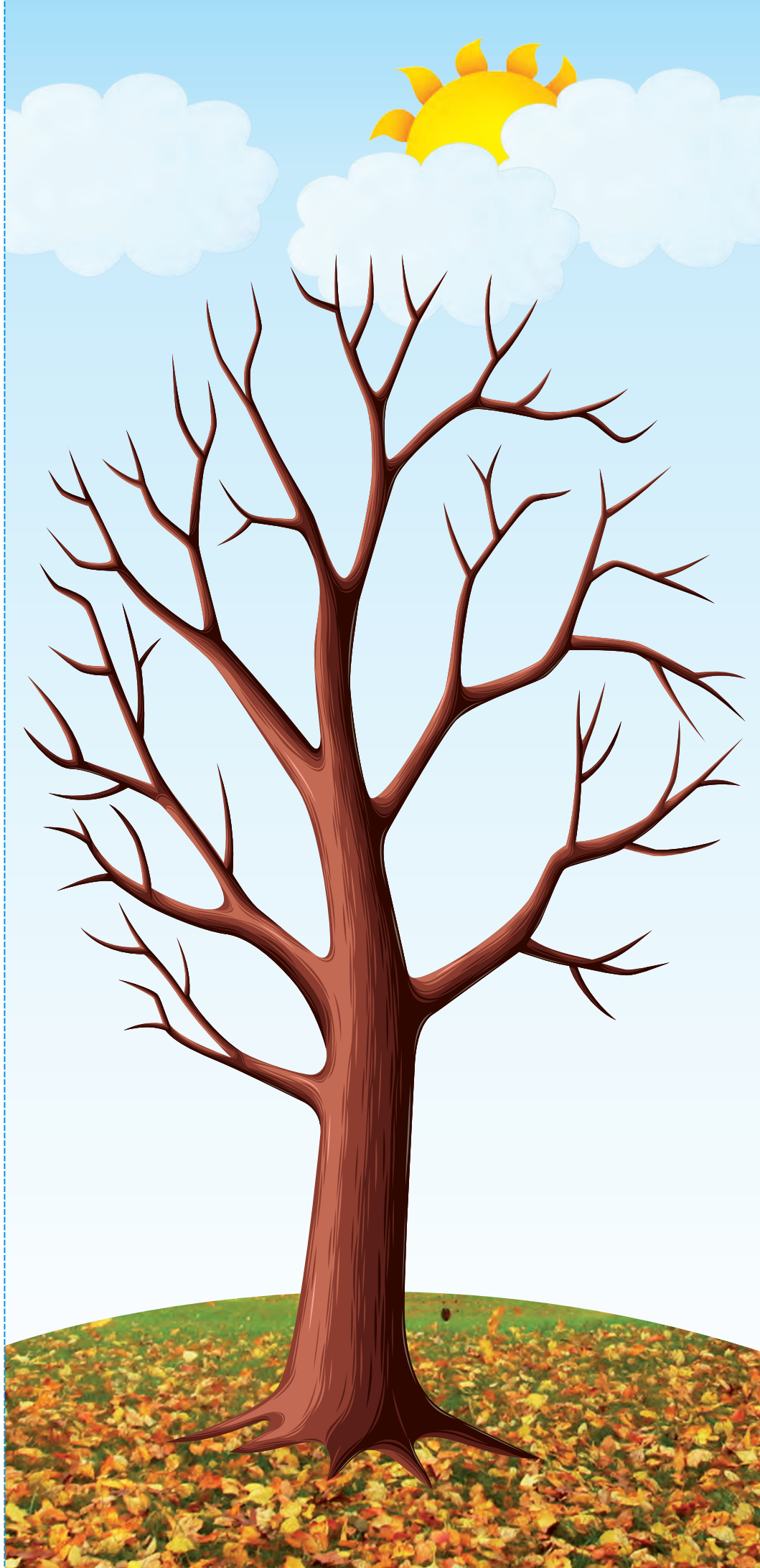
Maglie	Abiti		Accessori
<p>Felpa</p> 	<p>Impermeabile Tuta</p> 	<p>Pantaloni Gonna</p> 	<p>Ombrello</p> 
<p>Golfino</p> 	<p>Calze e calzini</p> 		<p>Sciarpe</p>  <p>Cappelli</p> 
	<p>Stivali di gomma</p> 	<p>Scarpe chiuse</p> 	



INDOSSO?

CHE COSA

Scarpiera



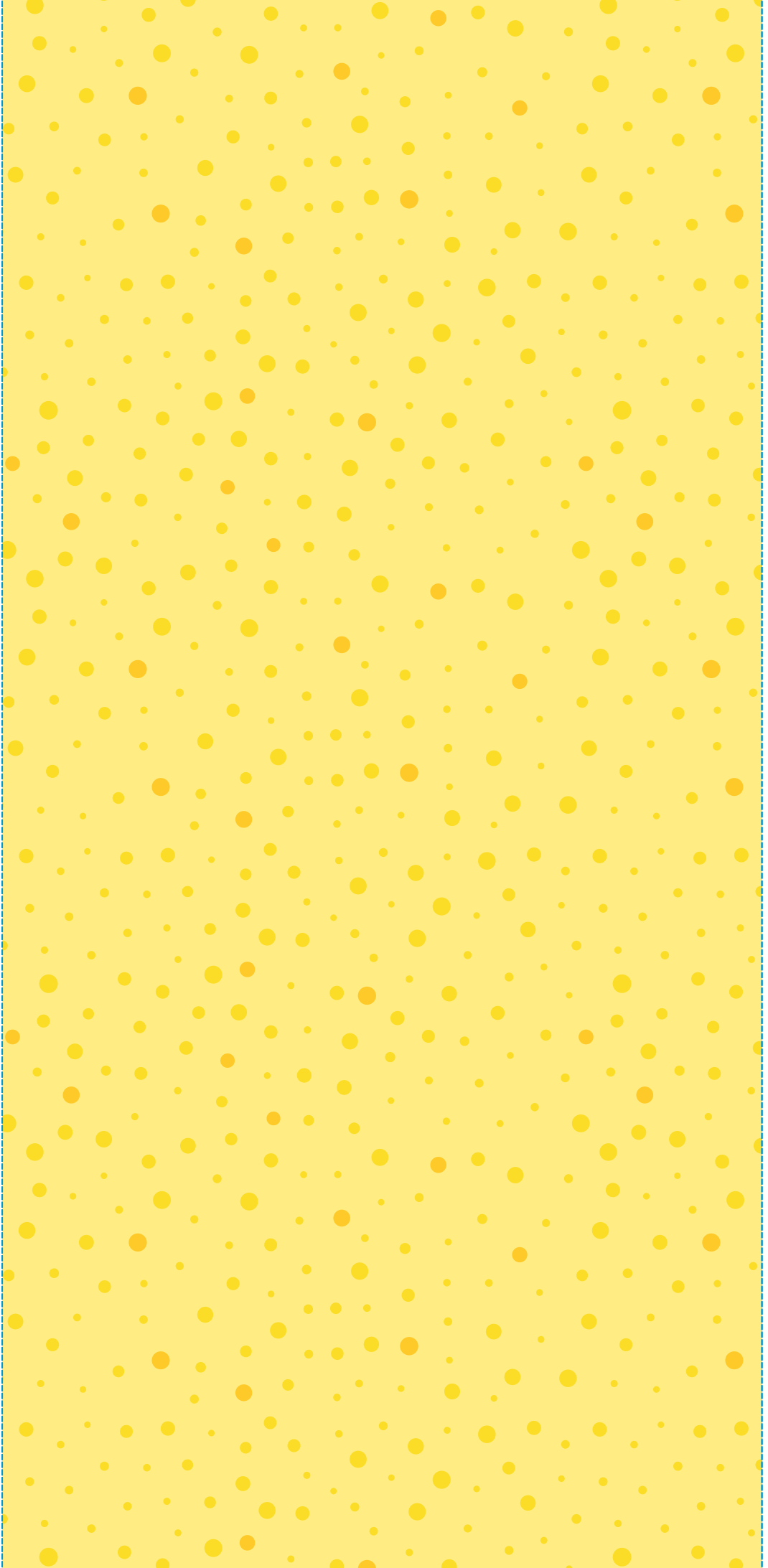
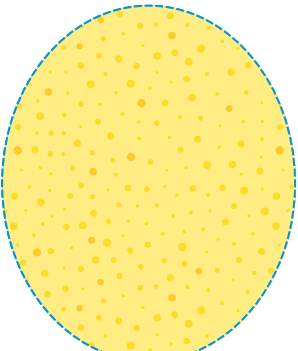
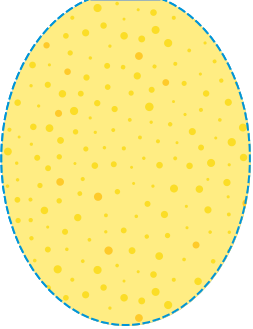
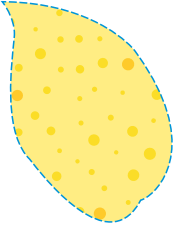
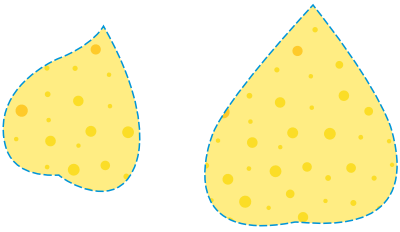
Fotocopiare  
più volte  
prima di ritagliare

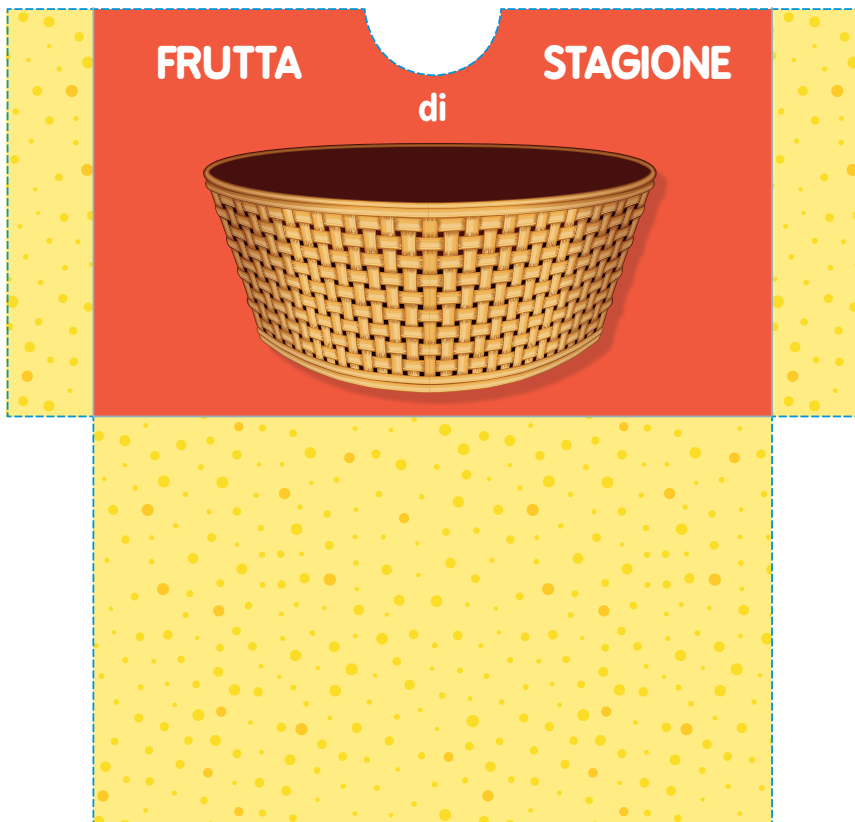
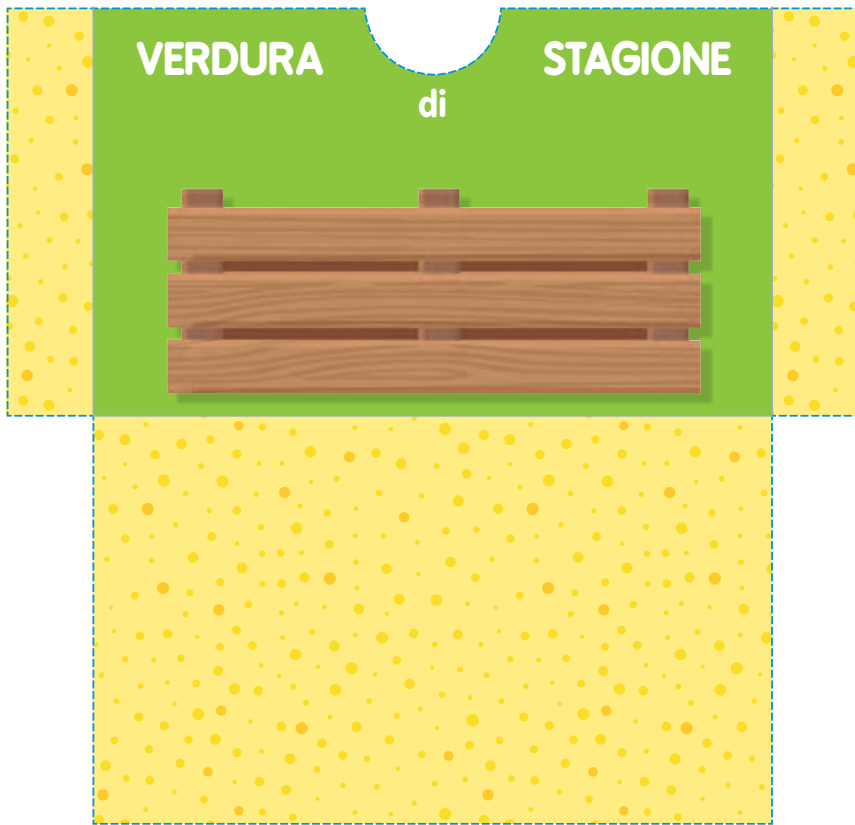


Le **rondini**  
migrano verso  
i Paesi più caldi









<b>Comincia la scuola</b>	 Stupore
<b>Si colorano le foglie</b>	 Rabbia
<b>Finisce l'estate</b>	 Gioia
<b>Ogni tanto piove</b>	 Tristezza
<b>Uso l'ombrello</b>	 Nostalgia
<b>Mangio le castagne</b>	 Paura

