



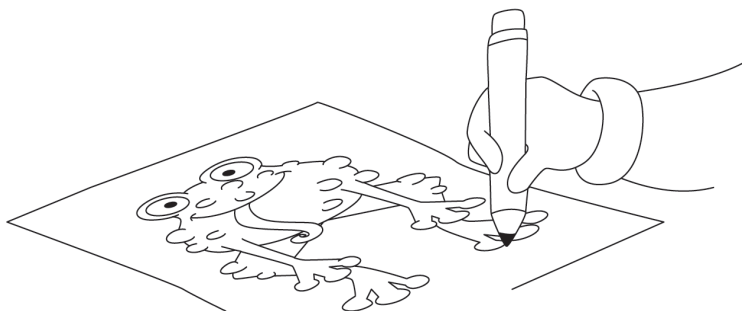
GLI INGREDIENTI DELLA STREGA

Questi addobbi possono essere terrificanti e allo stesso tempo molto divertenti. Se si vuole si possono appendere insieme ai calderoni.

Materiale occorrente:

- fogli bianchi o cartoncini colorati
- forbici
- colori a matita o pennarelli
- fili di lana
- fotocopie delle **figure 16, 17, 18, 19, 20, 21, 22, 23**

Fotocopiate le **figure** da **16** a **23** e consegnatele ai bambini che le taglieranno e, con la matita, tracceranno il contorno sui fogli bianchi (o cartoncini colorati). Con le forbici taglieranno le sagome che poi coloreranno.



Come per gli altri addobbi, se si ha l'accortezza di colorare entrambi i lati delle figure, l'effetto finale sarà molto più decorativo.

Con una penna, forare le figure e far passare un pezzo di filo di lana bloccandolo con un nodino, in modo che non si sfilì.

→ *Per velocizzare questi addobbi, si può decidere di dare ad ogni bambino più fotocopie e di fargli colorare direttamente i disegni senza riprodurli sul cartoncino. In questo modo si otterranno molti più addobbi.*

Questi addobbi sono molto belli e scenografici appesi al soffitto a agli infissi delle finestre.

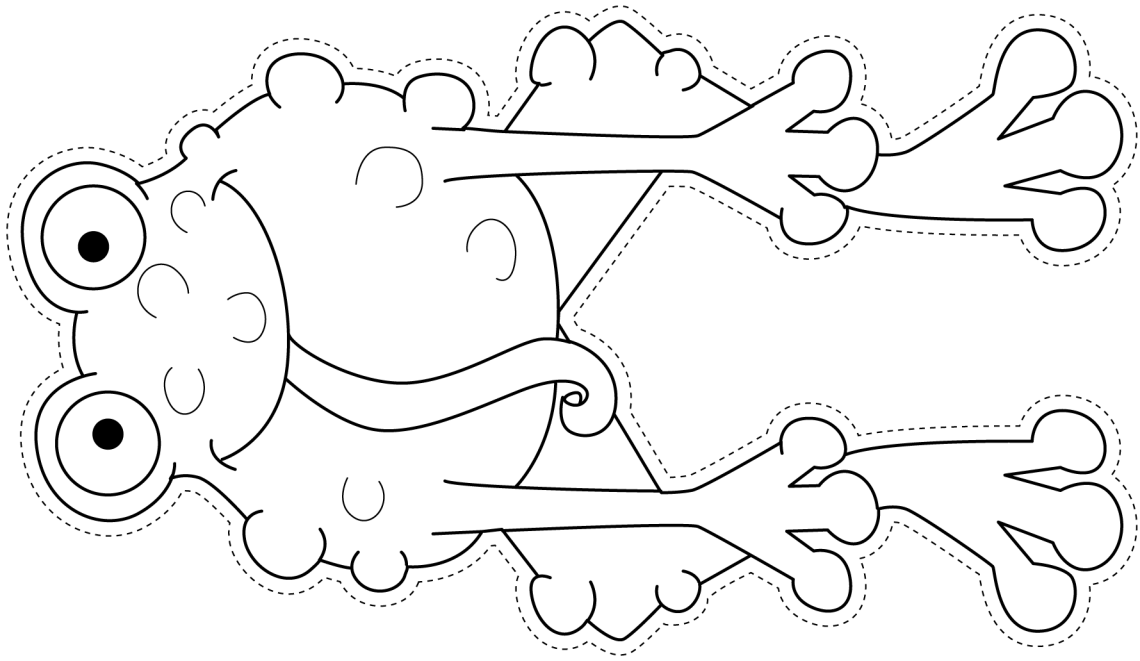


Figura 18

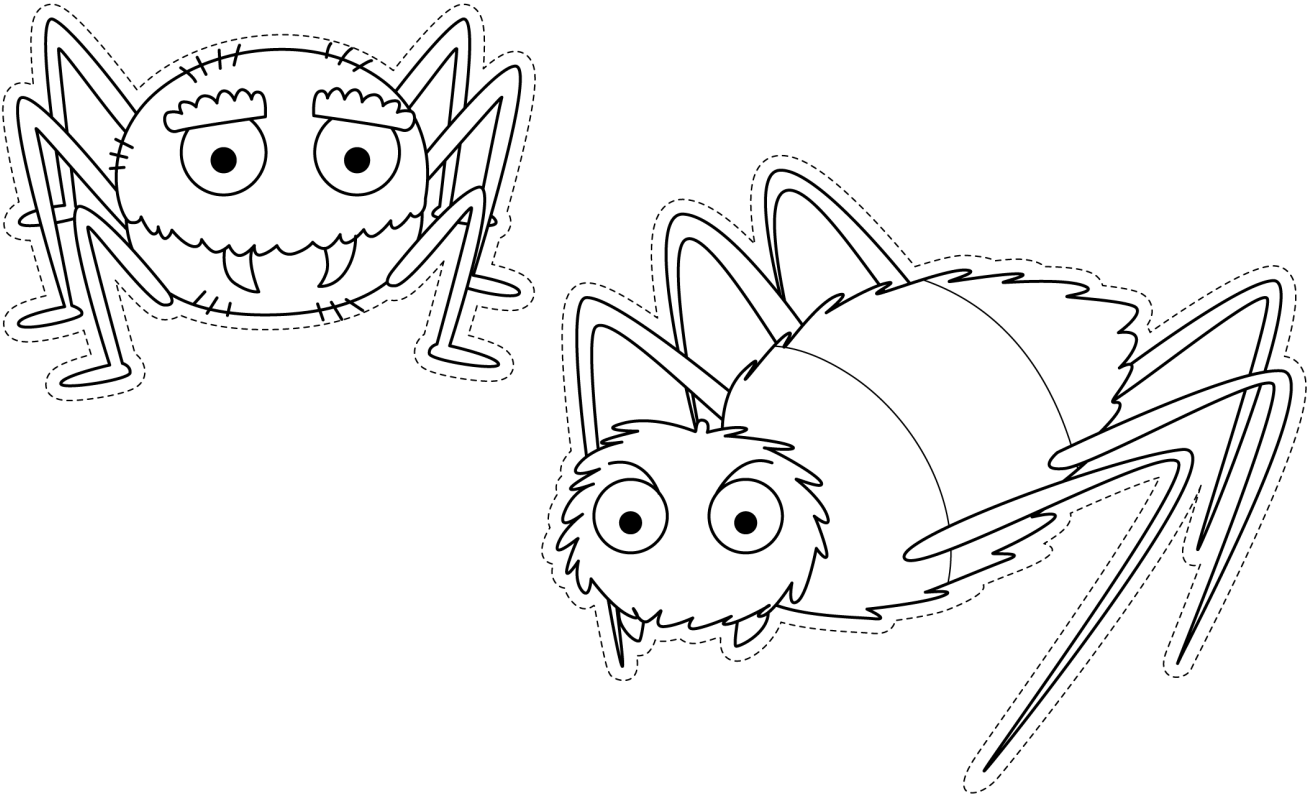
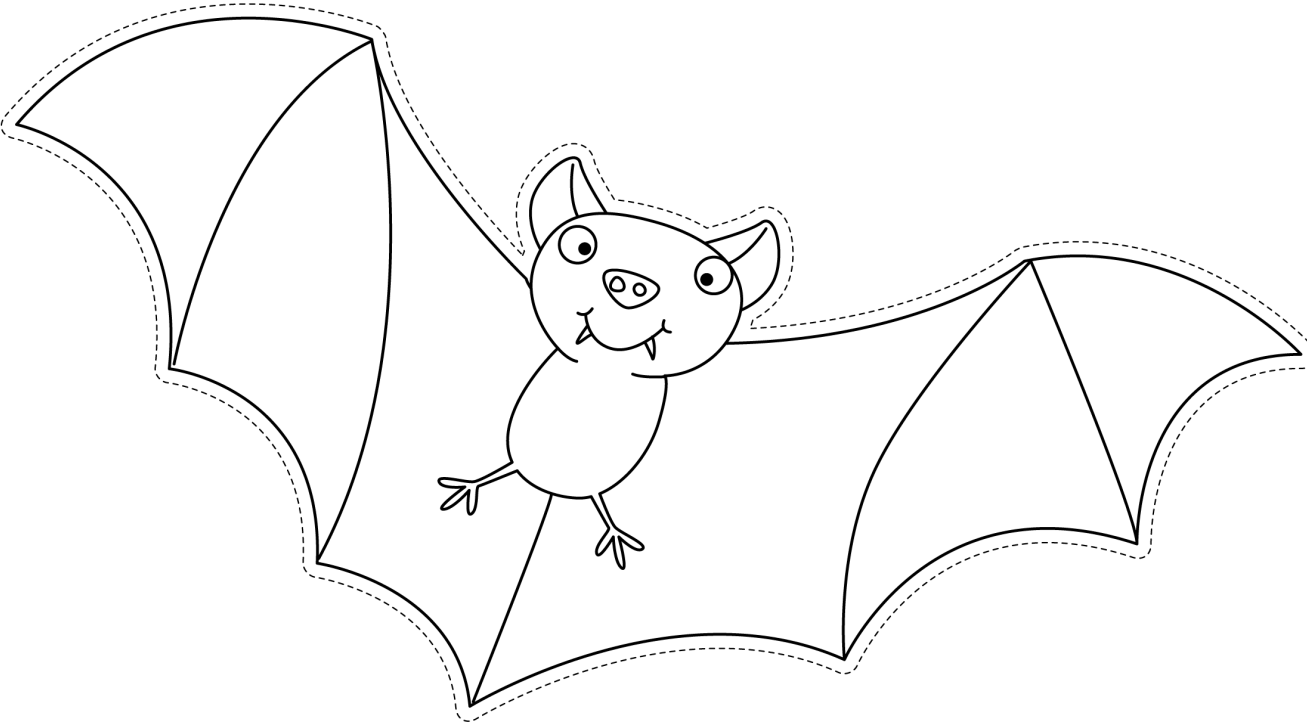


Figura 19



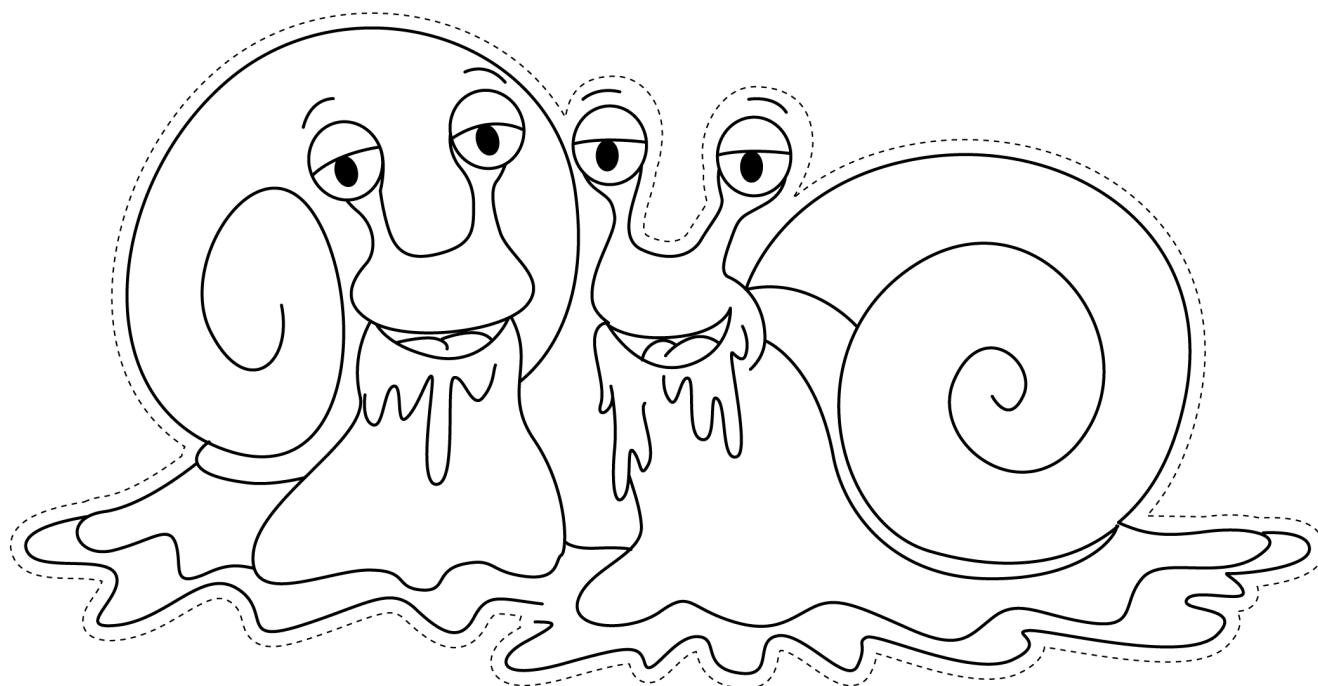
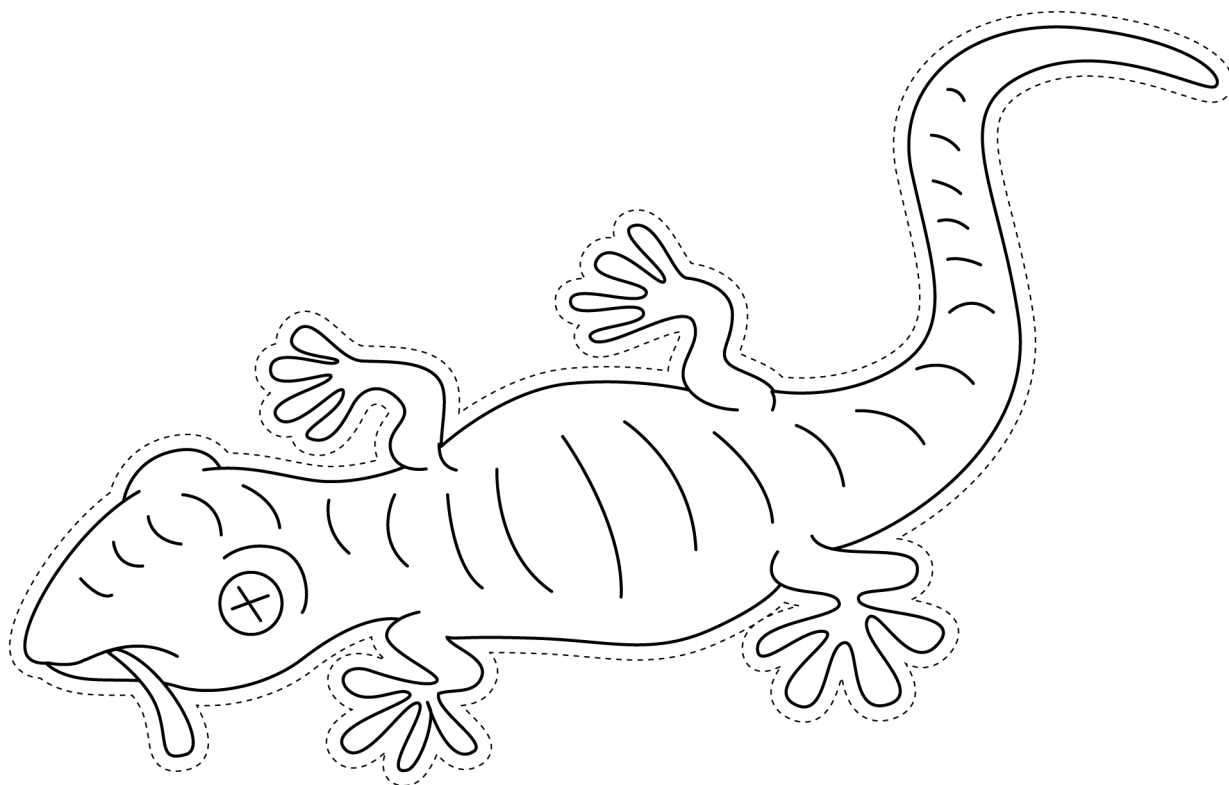


Figura 22

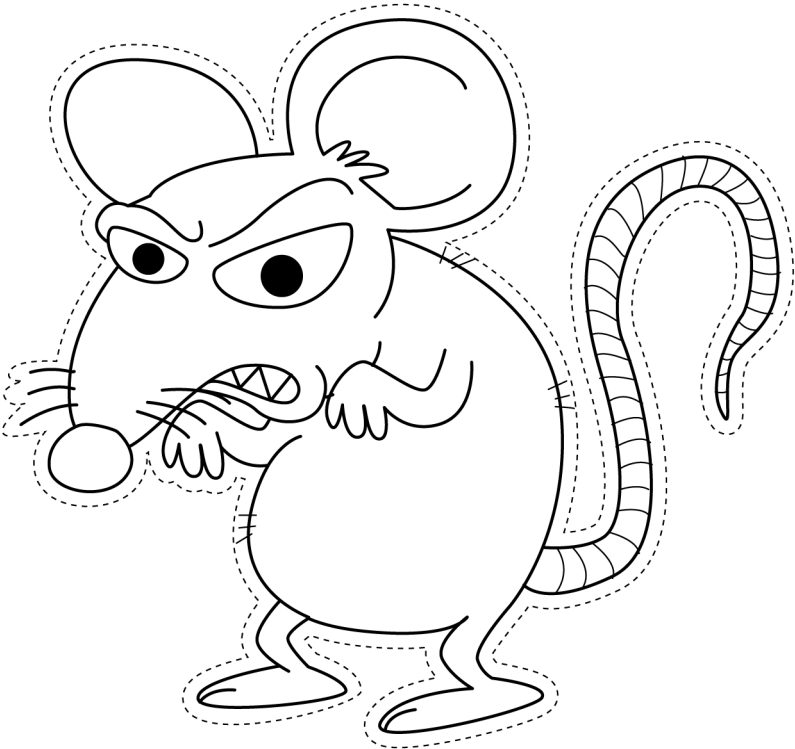


Figura 23

