

SS1

L'OPERA D'ARTE

Scoperta infinita e strumento
di interpretazione della realtà

relatrice: Samanta Monco

INCONTRO FORMATIVO *online*



18/11 ore 17.00

RAFFAELLO
SCUOLA



L'opera d'arte

Scoperta infinita e strumento di interpretazione della realtà

a cura di
Samanta Monco

Obiettivi

L'opera d'arte ha un potenziale imperdibile: costringe al ragionamento e all'analisi, che sono essenziali per confrontarsi in contesti personali e professionali

1. Riflessione sull'approccio alle opere individuando i punti essenziali
2. Sviluppare un pensiero critico che vada oltre a un giudizio di superficie
3. Stabilire un metodo di analisi ripetibile in altri contesti

Punti essenziali per un corretto approccio all'opera d'arte

1. Riconoscimento dell'opera d'arte come tale
2. Corretta collocazione all'interno del contesto evolutivo storico-artistico
3. Ricostruzione del contesto artistico, storico e culturale
4. Ricostruzione delle caratteristiche stilistiche e culturali e della ricerca dell'artista riferite ai suoi dati biografici
5. Analisi del soggetto e dell'iconografia dell'opera e lettura complessiva del significato e/o della sua interpretazione
6. Analisi tecnica e stilistica



Pablo Picasso, Testa di toro,
1942, Museo Picasso, Parigi

Questa foto di Autore sconosciuto è concesso in licenza da CC BY-NC-ND



Pablo Picasso, **Guernica**, 1937, Museo National Centro de Arte Reina Sofia, Madrid

I luoghi di Guernica



Fonti iconografiche



Fonti iconografiche





Horacio Ferrer, *Aeroplani neri*, 1937, Museo National Centro de Arte Reina Sofia, Madrid



Sandro Botticelli, *Primavera*, 1482 ca., Galleria degli Uffizi, Firenze



G. Courbet, Gli spaccapietre, 1849 (distrutta durante il bombardamento di Dresda)



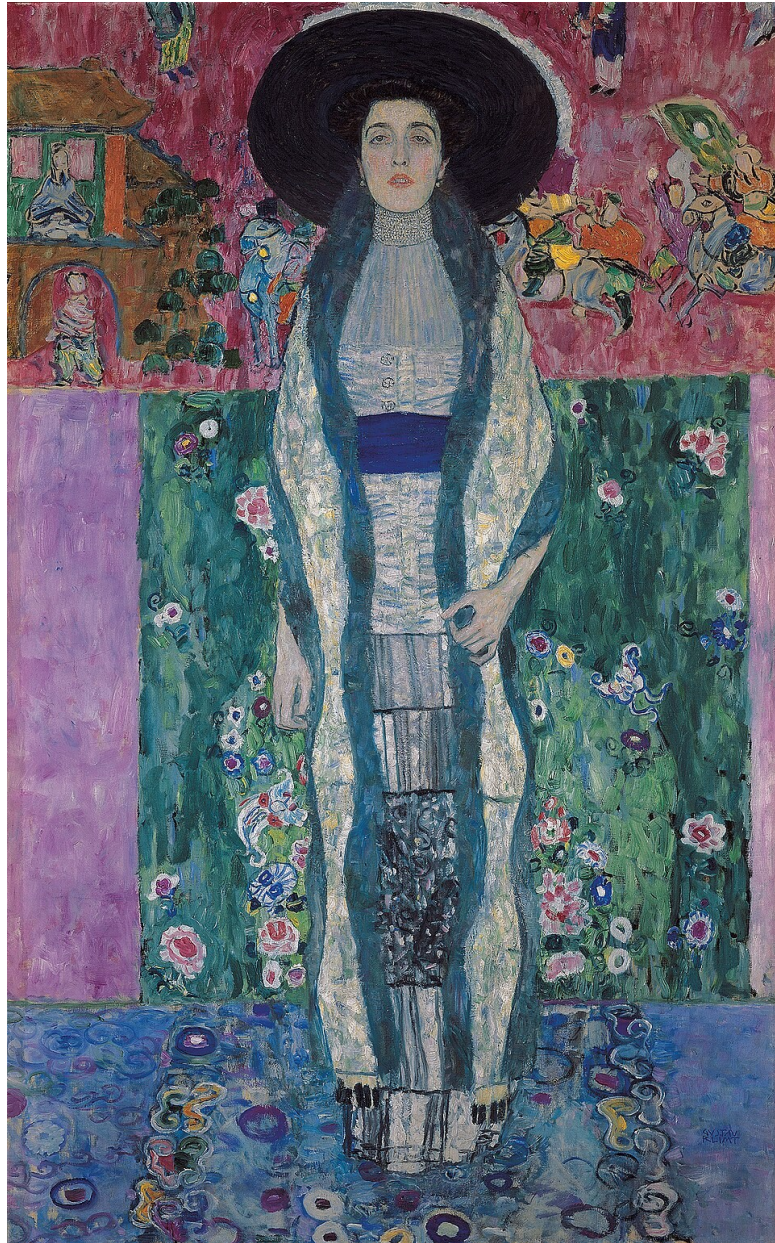
Ai Weiwei, Snake bag, Palazzo Strozzi, Firenze, 2016



Giovanni Fattori, **Ritratto di Buttero**,
collezione privata



**G. Klimt, Adele Bloch Bauer, 1907,
Neue Galerie, New York**



G. Klimt, Adele Bloch Bauer,
1912, collezione privata



**Giotto, Madonna in trono con Bambino e santi,
1315, Gallerie degli Uffizi, Firenze**

**GRAZIE
PER LA VOSTRA ATTENZIONE**