

## Alberi e boschi nella storia

NELL'ANTICHITÀ,  
BOSCHI E FORESTE  
ERANO SACRI.  
TAGLIARE UN ALBERO  
ERA CONSIDERATO  
UN DELITTO.



In tutto il Nord Europa, fino alla tarda epoca romana, i boschi erano veri e propri templi dove si celebravano riti religiosi. I Greci credevano che negli alberi, specialmente nelle querce, vissero le **DRIADI**, creature di forma femminile che morivano quando moriva l'albero dove abitavano.



Ciascun albero era sacro a una divinità: l'alloro ad Apollo, la quercia a Zeus, il pino ad Artemide e ad Attis, l'edera e il fico a Dioniso, il mirto ad Afrodite, l'olivo a Pallade Atena. Nell'antico Egitto, la palma era sacra a Iside.

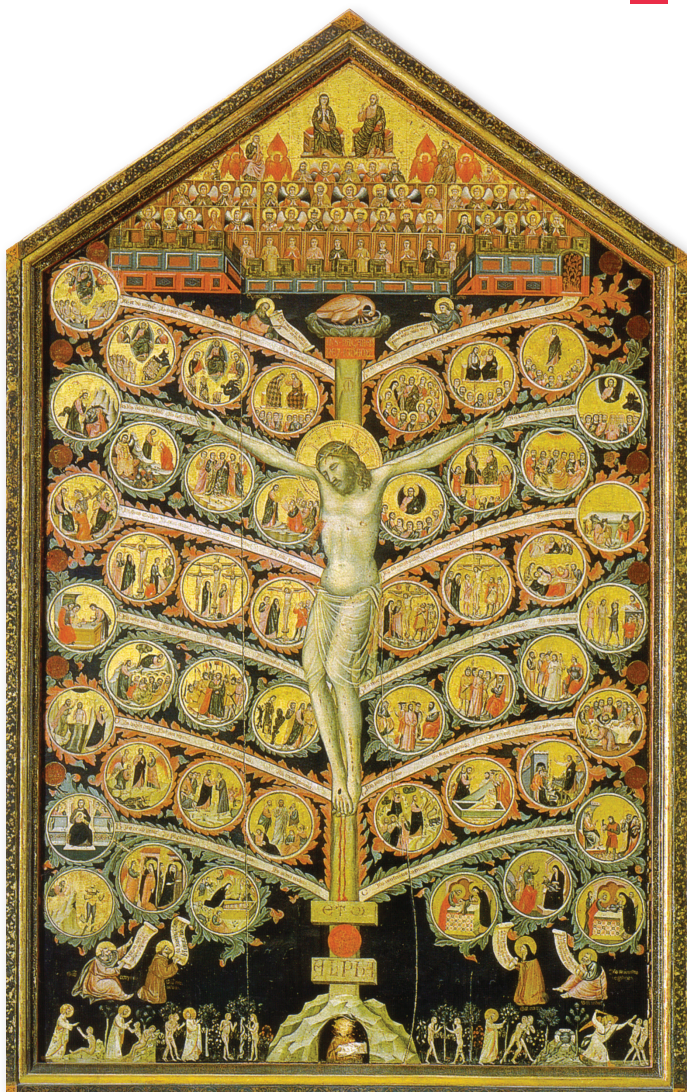
Nell'antica Roma, il fico, l'olivo e la vite proteggevano la città ed erano piantate nel foro, la piazza romana. Poiché la vita umana non avrebbe potuto svilupparsi senza gli alberi, essi erano considerati veri e propri doni degli dei.





**La dea Iside nell'antico Egitto era raffigurata  
anche come una palma che allattava  
il faraone con la bevanda dell'immortalità.**

Nelle chiese cristiane, Gesù in croce era spesso raffigurato come l'albero che dà la vita.





**Secondo la religione buddista, Buddha trovò l'illuminazione meditando sotto un ficus che rappresenta l'albero del mondo.**

**Nell'antica Grecia, la città di Atene aveva scelto Pallade Atena come protettrice perché la dea aveva donato l'ulivo. Un esemplare dell'albero si trova ancora adesso sull'Acropoli.**





**In Cina, il ginkgo biloba, piantato circa 1400 anni fa nel tempio di Gu Guanyin, è considerato un albero sacro.**



**RICERCA E RIFLETTI CON I TUOI COMPAGNI**

Nel territorio dove abitate ci sono degli alberi o dei boschi protetti per il loro valore paesaggistico e storico?

.....

.....

.....

.....

.....