



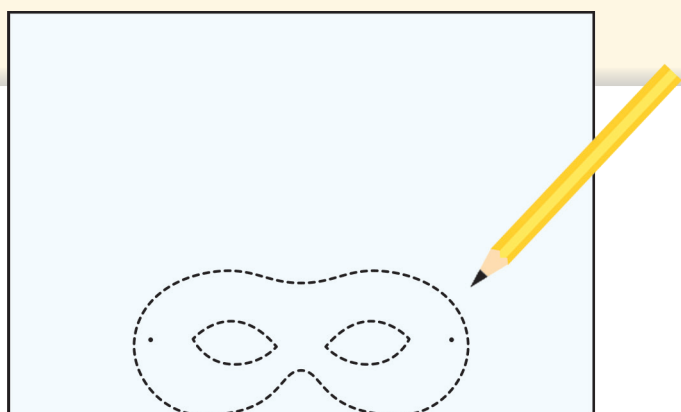
# LABORATORI D'INVERNO



## Mi riconosci?

Le maschere di Carnevale possono diventare opere artistiche e raccontare qualcosa di te che nessuno ancora ha scoperto...

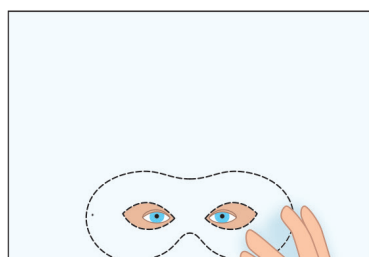
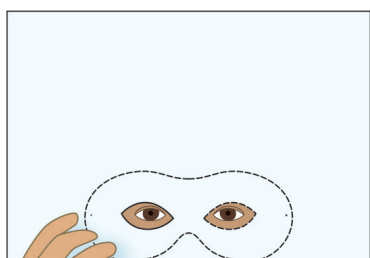
Per questi laboratori ti serviranno **fogli** di diversi **colori**, **forbici**, **colla** e **pennarelli**. Gli altri materiali occorrenti sono indicati dalle **parole colorate**.



## PROGETTA LA TUA MASCHERA

- Disegna la sagoma che vedi qui a fianco su un **foglio da disegno grande e rigido** (tipo F4 33 cm x 48 cm) tenuto in orizzontale.

- Per disegnarla della misura giusta, con un **metro da sarta** prendi le misure del tuo viso in modo da posizionare nel modo giusto la curva del naso, i fori per gli occhi, i fori per **l'elastico da merceria** che dovrà passare sopra le orecchie.



- Ora che hai le misure traccia la sagoma sul foglio con tratto leggero (per poterlo correggere) e in coppia con una compagna o un compagno verificate se avete usato le misure giuste. Trovate insieme il sistema per disegnare il foro per gli occhi nel punto giusto e tagliate il contorno.
- Buca la maschera nei punti che avevi previsto e fissa l'elastico della lunghezza sufficiente per passare dietro la nuca.

- Scegli il soggetto da rappresentare: un elemento della natura che ami particolarmente (la cascata, il bosco, i fiori, un animale...), un luogo (la città, il luna park...), un argomento (i videogiochi, i libri, uno sport, la musica, i manga...), un personaggio (di un film, di un fumetto...).

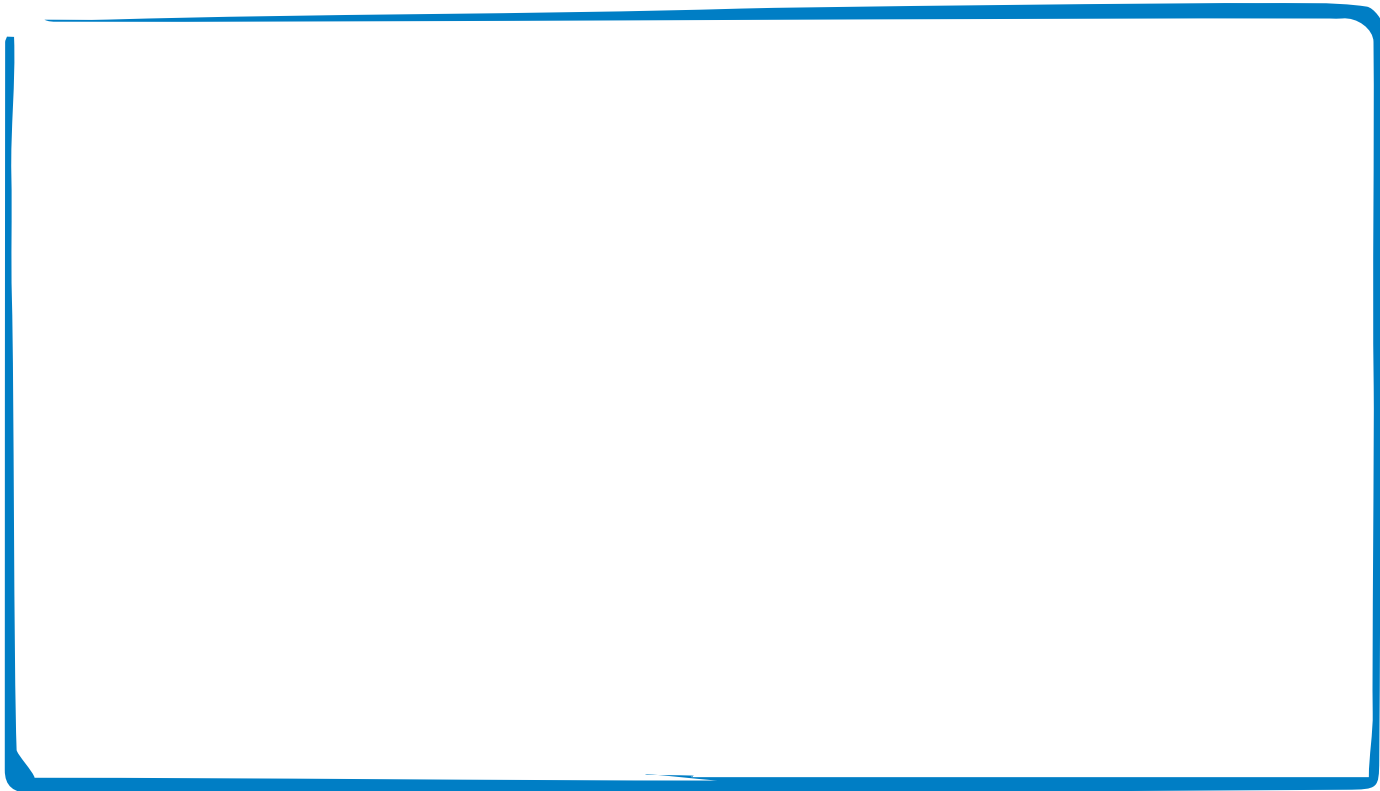
Osserva questi esempi per immaginare il risultato finale e capire come utilizzare lo spazio del foglio.



- Scegli una o più tecniche: tempera, pastelli a olio, pennarelli, collage.
- Scegli i materiali con cui dare un effetto in rilievo o tridimensionale al tuo lavoro: puoi incollare pezzi di **carta velina colorata**, **piume**, **foglie** vere o realizzate con il frottage, altri **materiali leggeri**. Con un **filo di rame sottile** puoi creare dei sostegni per **perline** o pezzetti di carta velina.



- Disegna qui il tuo progetto, poi mettiti all'opera.



- Incolla sul quaderno la fotografia della tua maschera (o copiala con la massima precisione). Confronta il progetto iniziale con il prodotto finale, spiega le tue scelte del soggetto, della tecnica, dei materiali, descrivi le difficoltà e le soddisfazioni.